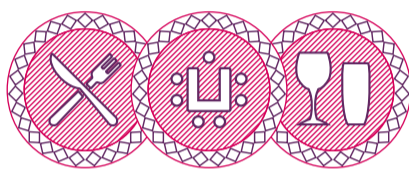


Lite *Bar*, lite *Bistro*
OCH DET MESTA FÖR
La Conferéncé



Mercure Hotel Stockholm South
Mercure Hotel Malmö
Mercure Hotel Nyköping





Bienvenue till era nya konferenshotell



När vi öppnade Mercure Hotels i Sverige ville vi ta med lite av det moderna Frankrike hit. Så vi lämnade godlår och snorkiga hovmästare i Paris och plockade med en personlig concierge till alla våra konferensgäster. Plus lite god, fransk mat och många viner som är värda att upptäcka. Och blandade det med ljus, svensk design i våra konferens- och hotellrum, smarta lägen för hotellen, dit man lätt tar sig med bil, flyg, tåg eller buss. Och sist men inte minst, med godsaker till kaffet som slår det mesta. Vi hoppas ni ska gilla mixen och ser fram emot att ta hand om er på er nästa konferens.

I den här broschyren hittar ni det mesta ni behöver veta om våra tre nya konferenshotell. Om ni vill ha ett mysigt möte nära skärgården rekommenderar vi att ni ses hos oss i Nyköping. Vill ni kombinera konferensen med kontinenten, kom till vårt hotell i Malmö. Eller välj Stockholm South om ni hellre vill vara nära allt som finns i huvudstaden.

Bienvenue à Mercure!

MERCURE I VÄRLDEN

Mercure finns representerat i mer än 50 länder med totalt över 750 hotell. Var du än besöker oss hoppas vi att du ska känna att du får en bra service i en fräsch miljö till rätt pris. Våra tre nyöppnade hotell i Sverige är de första Mercurehotellen i Norden.





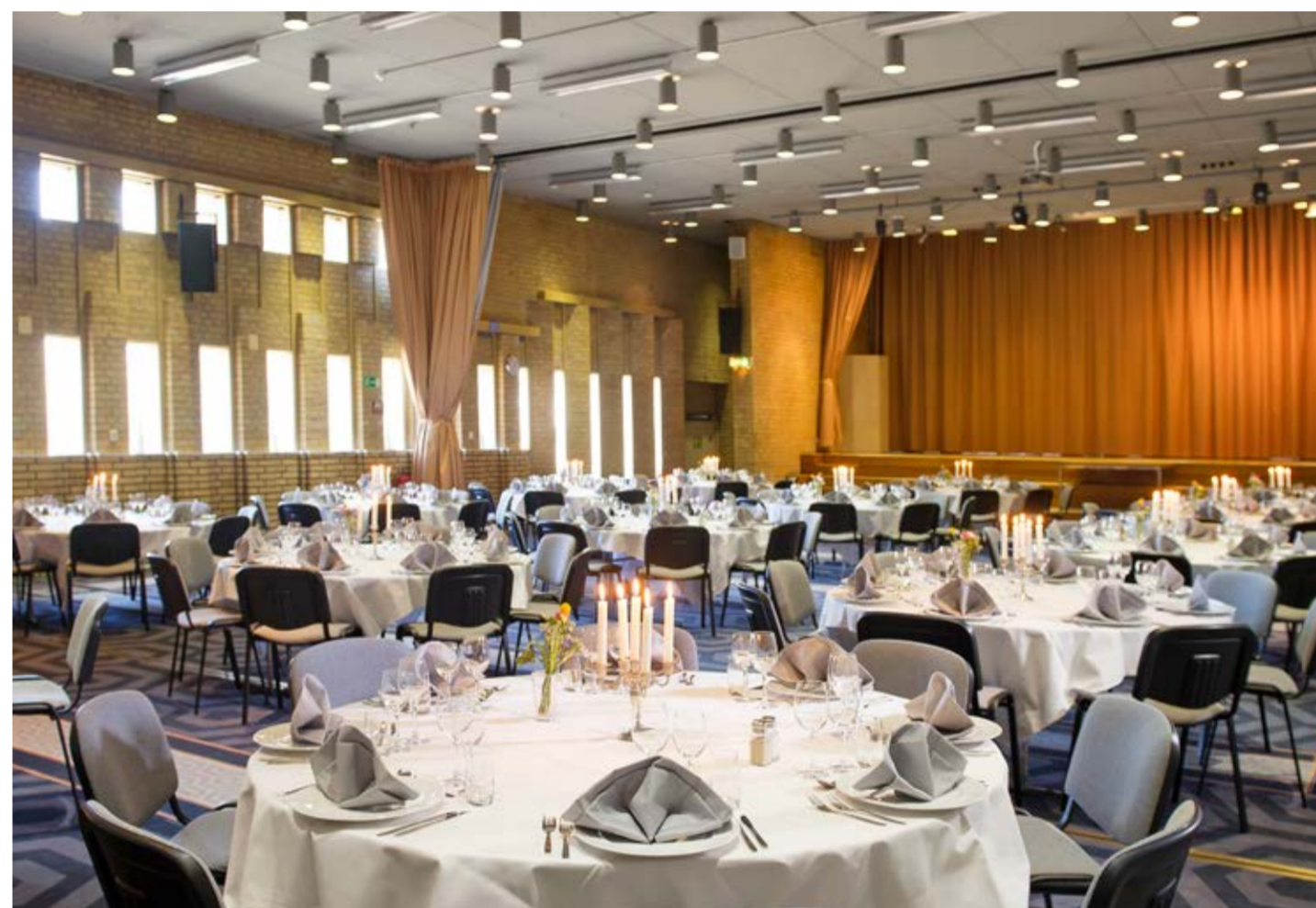
ALLT FRÅN SMÅ MÖTEN TILL EVENTS MED UPP TILL FYRAHUNDRA DELTAGARE

Flaggskeppet bland våra konferensutrymmen heter Bordeaux och finns i Mercure Hotel Malmö. Det har en stor, upphöjd scen och rymmer 400 minglande eller drygt 300 sittande. Är ni lite färre ordnar vi naturligtvis det också – i alla våra hotell finns flexibla och fräscha mötesrum i många olika storlekar. Och vi anpassar gärna upplägg och lokaler efter era speciella önskemål. Kontakta oss på [0771-44 66 88](tel:0771-446688) eller groupsandevents@norsehotels.com så berättar vi mer.



Möten på Mercure

Ni kan träffas hos oss för att fatta kloka beslut, lära känna nya jobbkompisar eller möta viktiga kunder. Très bien, eller hur! Men en sak vi lärt oss är att god mat alltid är nyckeln till ett lyckat möte. Så vi har lagt lite extra krut på att ni ska äta gott hos oss. Andra viktiga saker, som rätt utrustning, vatten, godis och frukt i möteslokalerna, ingår givetvis alltid. Och stannar ni över natt ordnar vi en god middag åt er i vår à la carte-restaurang, Le Bistro. Bon Conferéce!



ER PERSONLIGA CONCIERGE

När ni möts hos oss får ni en personlig concierge som ser till att allt fungerar som det ska. Om ni vill göra några ändringar i er bokning, lägga till någon speciell utrustning eller fråga om något annat så behöver ni bara komma ihåg numret till en person, som vet allt om er konferens.

Vårt smakliga dagpaket

Bienvenue

Välkomstkaffe med fransk mini-croissant.

Pause avec Baguette

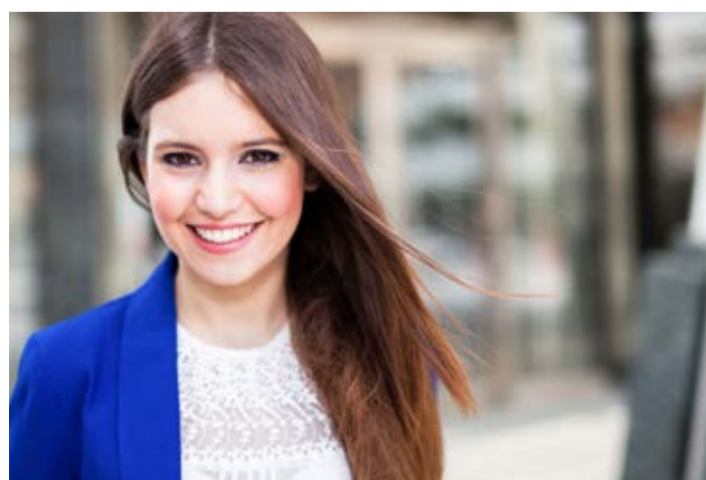
Förmiddagsbuffé med kaffe och té, nybakade baguetter, pålägg, grönsaker, frukt och fransk brieost.

Bistolunch à la Mercure

Två olika varmrätter med franska smaker, salladsbuffé med färska grönsaker och godbit till kaffet.

Pause avec Macaron

Eftermiddagsbuffé med kaffe och té, minidesserter i olika smaker, franska macarons och färsk frukt.



Le Bistro & Le Bar

I vår à la carte-restaurang, Le Bistro, kan du känna dig som en fransman på Storgatan eller en svensk på Rue de Rivoli. På menyen kan du välja mellan bistorätter eller mer svenska smaker. Vi har också ett stort sortiment fina viner på glas, och tipsar dig gärna om vilket som passar bäst till maten. Le Bistro är öppen för lunch och middag alla dagar. Och lättare mat finns att beställa dygnet runt. På vår frukostbuffé hittar du allt från müsli och fullkornsbröd till croissanter, pannkakor och lokala specialiteter. Bon appetit!

Le Bar är hotellets givna samlingsplats – här kan du ta en apéritif före maten eller bara koppla av med ett glas vin eller en öl. Här finns också en barmeny med smårätter och snacks. Santé!

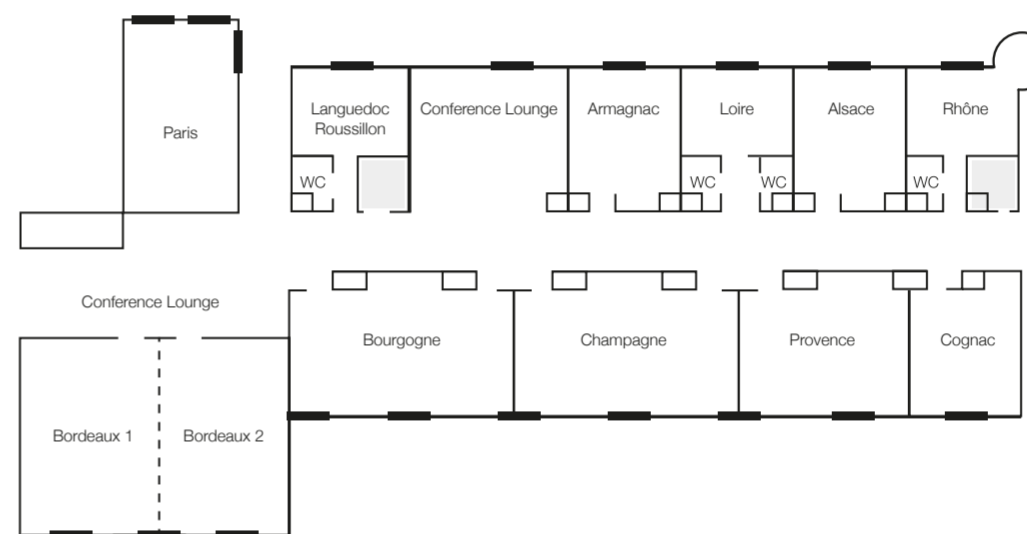




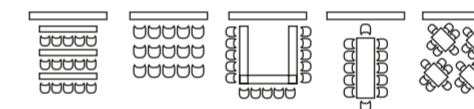
Mercure Hotel Stockholm South

Mercure Hotel Stockholm South ligger i Hägersten strax utanför Stockholms tullar. Med en kort tunnelbaneresor är du inne i Stockholm med sevärdheter, nöje och kultur. Kanske vill du strosa runt i Gamla Stan, shoppa vid Stureplan, gå på museum på Skeppsholmen eller på klubb på Söder. Med sitt strategiska läge söder om city ligger Mercure Hotel Stockholm South bara ett par kilometer från Stockholmsmässan i Älvsjö och nära Globen med mängder av sportevenemang och konserter. Vi har gratis parkering precis utanför hotellet. Om du vill ta ett dopp promenerar du lätt ner till Mälaren där du också hittar bra joggingspår. I närheten ligger även anrika Villa Lyran där du kan fika i fin sekelskiftesmiljö. Vill du hellre ladda batterierna inomhus hittar du gymmet en trappa ned i hotellet. Där finns ett stort utbud av klasser, en spinningssal, träningsredskap och bastu. Allt ingår när du är vår gäst.

Lokaler



Sittningsalternativ



Lokal	Dagsljus	m²	Takhöjd	Skol	Bio	U-bord	Styrelse	Öar
Bordeaux 1+2	Ja	102	2.7	80	100	40	40	60
Bordeaux 1	Ja	50	2.7	35	45	24	28	28
Bordeaux 2	Ja	62	2.7	35	45	24	28	28
Bourgogne	Ja	62	2.4	35	45	24	28	28
Champagne	Ja	60	2.4	35	45	24	28	28
Provence	Ja	46	2.4	25	35	20	24	24
Cognac	Ja	32	2.4	15	25	16	18	18
Alsace	Ja	30	2.4	15	25	16	18	18
Armagnac	Ja	30	2.4	15	25	16	18	18
Rhône	Ja	28	2.4	10	15	8	10	10
Loire	Ja	21	2.4	10	15	8	10	10
Languedoc-Roussillon	Ja	21	2.4	10	15	8	10	10
Paris	Ja	56	2.7	30	40	20	24	24

Snabba fakta

- 206 standard- och privilegerum med gratis WiFi
- *Le Bistro*. Restaurang med 152 sittplatser. Modern bistro där svenska smaker möter franska.
- *Le Bar*. Bar med 24 sitt- och ståplatser.
- Uteplats med 30 sittplatser.
- Träna gratis i husets gym.
- Bastu ingår.

Avstånd

- Bromma flygplats: 15 km
- Arlanda Flygplats: 50 km
- Centrum: 8 km
- Centralstationen: 8 km
- Tunnelbana: 0.6 km
- Stockholmsmässan: 6 km
- Globen: 10 km
- Mälaren: 2.5 km

Gps-koordinater

N 59° 17' 23.65" E 17° 57' 14.79"

Följ oss på Facebook:

<https://www.facebook.com/mercurehotelstockholmsouth>

Följ oss på Instagram

www.instagram.com/norsehotels

Hitta till oss:

Vid E4/E20, 8 km söder om Stockholm city. Tag Mälardalshöjden/Bredäng väg 152.

Med tunnelbana är du i city på 15 min. Från T-centralen röd linje 24 mot Fruängen. Stig av vid Västerorp och gå ut på Västerorpsvägen. Följ vägen åt höger, cirka 5 minuters promenad till hotellet.

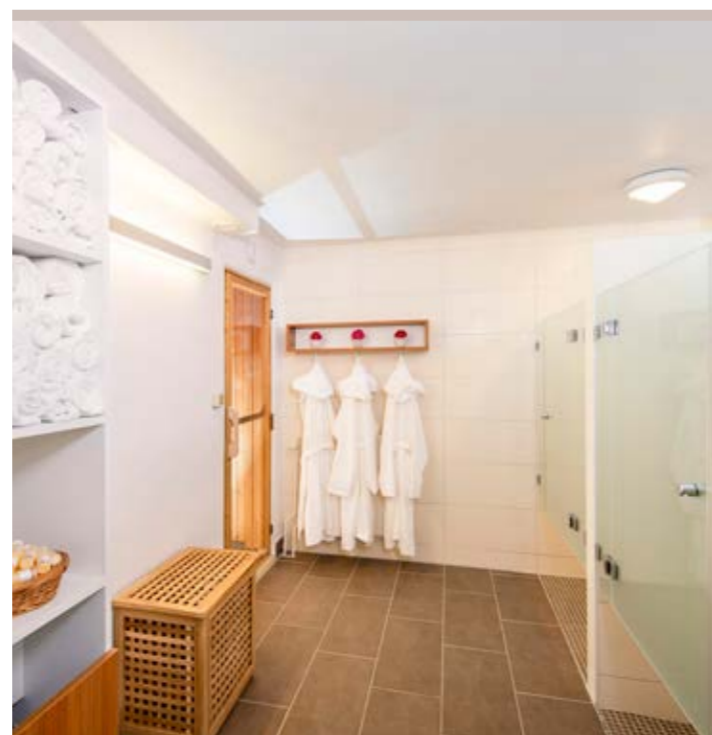
Femkamp på Grönan, klättring på Sveriges bästa inomhusväggar eller guidad tur på Slottet?





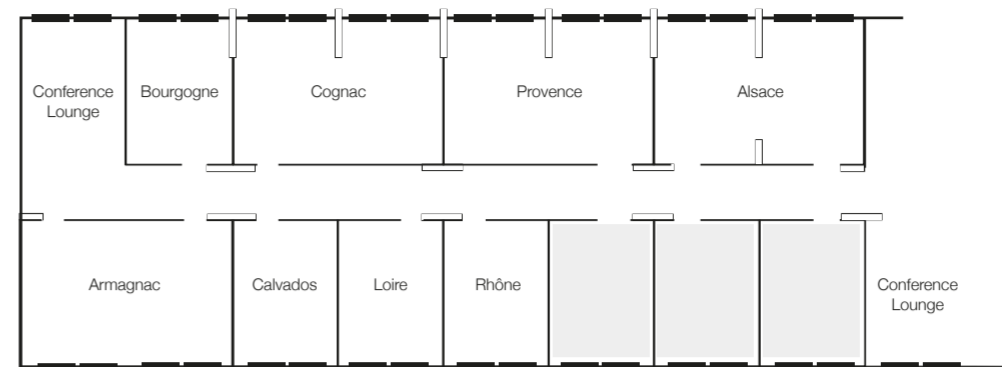
Mercure Hotel Malmö

Mercure Hotel Malmö ligger nära Stadionmässan och bara ett stenkast från Malmö Arena och Swedbank Stadion. På tio minuter promenerar du in till Malmö där du kan prova olika kök på restaurangerna kring Möllevångstorget, shoppa på Södergatan eller bara ha det bra i en lagom stor stad med många trevliga kaféer. Du är också nära Öresundsregionens landmärke Turning Torso som står i Västra hamnen. Hela det området är väl värt ett besök om du är intresserad av arkitektur och en annorlunda stadsbild – gammal industri förvandlat till moderna bostäder och kontor, nära bad och fina uteserveringar. Med snabbtåg kommer du vidare till Köpenhamn och kontinenten på mindre än en halvtimme. I vår mysiga pub en trappa ner i hotellet ordnar vi gärna vinprovningar eller fester för er. Hotellet har gym, bastu och relaxavdelning och parkering hittar du precis utanför.

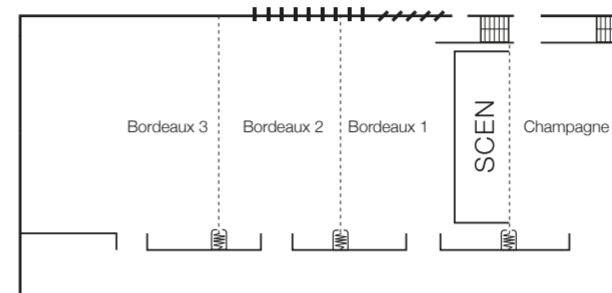


Lokaler

Våning 1

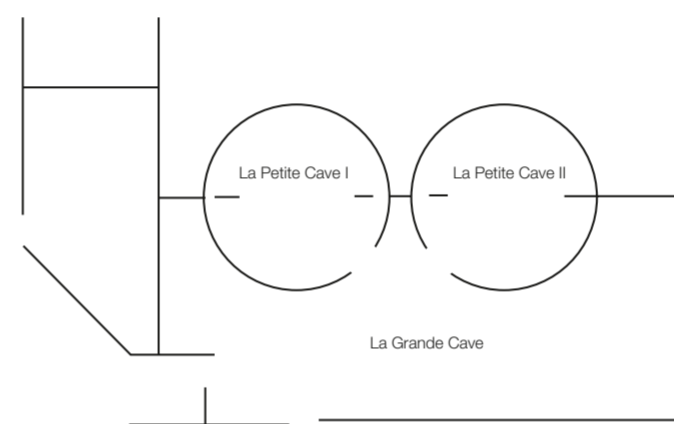


Entréplan



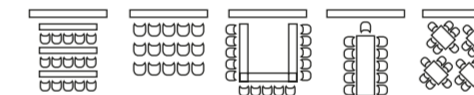
Mingel & bankett
Mingelmöjligheter för upp till 400 personer eller plats för bankettmiddag för 190 personer. Utmärkt lokal för större konferenser och mindre kongresser.

Våning -1



Fest & kick-off
Lokalerna en trappa ned bjuder på en unik miljö med fina valv som passar perfekt för den privata festen, vinprovningen eller den årliga kick-offen!

Sittningsalternativ



Lokal	Dagsljus	m ²	Takhöjd	Skol	Bio	U-bord	Styrelse	Öar
Bordeaux 1+2+3	Ja	290	5.0	192	310	106	136	144
Bordeaux 1+2	Ja	160	5.0	110	160	68	100	104
Bordeaux 2+3	Ja	217	5.0	110	170	74	88	92
Bordeaux 1	Ja	73	5.0	60	90	32	48	52
Bordeaux 2	Ja	87	5.0	50	70	36	52	56
Bordeaux 3	Ja	130	5.0	60	100	38	36	60
Champagne	Ja	72	5.5	40	50	26	28	48
Provence	Ja	38	2.4	20	36	16	18	24
Cognac	Ja	38	2.4	20	36	16	18	24
Alsace	Ja	38	2.4	20	36	16	18	24
Armagnac	Ja	38	2.4	20	36	16	18	24
Loire	Ja	18	2.4			8	8	
Rhône	Ja	18	2.4			8	8	
Calvados	Ja	18	2.4			8	8	
Bourgogne	Ja	18	2.4			8	8	



Snabba fakta

- 259 standard- och privilegerum med gratis WiFi.
- *Le Bistro*. Restaurang med 170 sittplatser. Modern bistro där svenska smaker möter franska.
- *Le Bar*. Bar med 35 sittplatser.
- Uteplats med 24 sittplatser.
- Träna gratis i vårt eget gym.
- Relax med bastu ingår.

Avstånd

Malmö flygplats (Sturup): 29 km
Kastrup flygplats: 30 km
Malmö Centralstation: 4 km
Malmö Triangeln station: 2 km
Centrum: 2 km
Swedbank Stadion: 0,6 km
Malmö Arena: 2,5 km

Gps-koordinater

N 55° 34' 48.91" E 12° 59' 41.90"

Följ oss på Facebook:

<https://www.facebook.com/mercurehotelmalmö>

Följ oss på Instagram

www.instagram.com/norsehotels

Hitta till oss:

E6/E20/E22 från norr, väster och söder, tag av vid Svågertorp mot Malmö C och sjukhus. Följ Trelleborgsvägen och tag vänster vid första trafikljuset mot Stadiongatan. Passera två trafikljus, hotellet ligger på höger sida.



Ljug i bastun på Kallbadhuset. Kyl av er i Öresund.





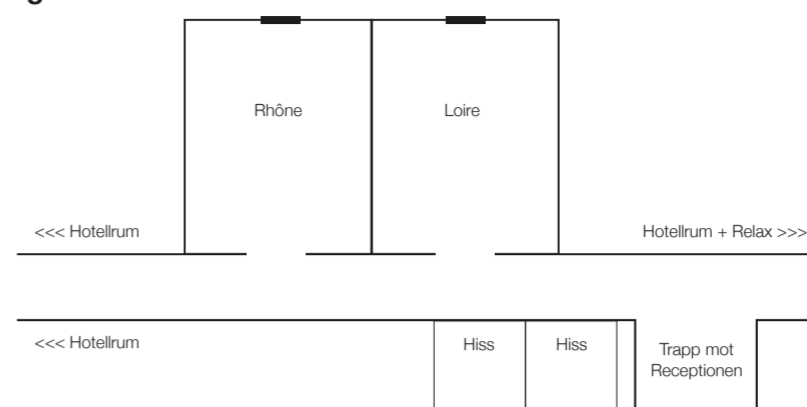
Mercure Hotel Nyköping

Mercure Hotel Nyköping ligger direkt utanför den mysiga småstaden Nyköping, med anor från medeltiden. Här kan du besöka Nyköpingshus eller ta en promenad längs Nyköpingsån, där hittar du bland annat Sveriges längsta stadsmuseum. Du har också nära till naturen i den sömländska skärgården, som till exempel i Stendörrens naturreservat där det går hängbroar ut till fina öar i Östersjön. Eller varför inte ta en båtut från Nyköpings hamn? Om du spelar golf hittar du många fina banor runt omkring i trakten. Mercure Hotel Nyköping är lättillgängligt, det ligger bara några kilometer från centralstationen och nära E4:an. Och Skavsta flygplats når du på tio minuter. Vi har gym och bastu. Gratis parkering hittar du precis utanför hotellet.

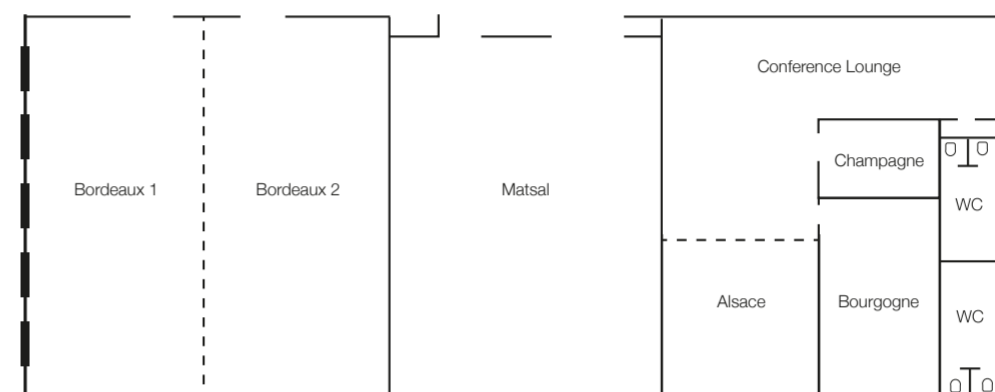


Lokaler

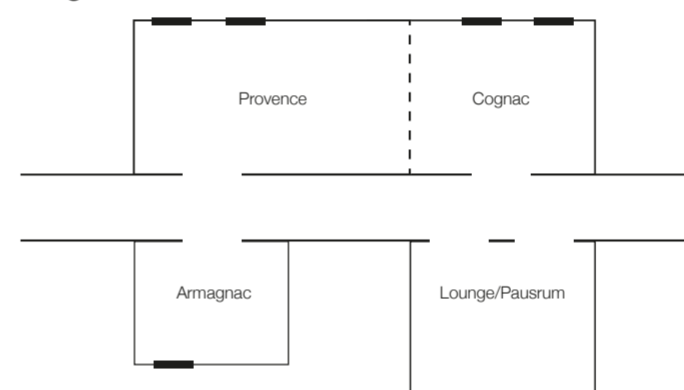
Våning 1



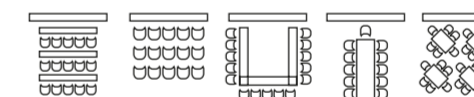
Entréplan



Våning -1



Sittningsalternativ



Lokal	Dagsljus	m²	Takhöjd	Skol	Bio	U-bord	Styrelse	Öar
Bordeaux 1+2	Ja	160	2.9	100	150	70	70	80
Bordeaux 1	Ja	80	2.9	60	80	35	35	40
Bordeaux 2	Ja	80	2.9	60	80	35	35	40
Alsace	Ja	30	2.4	20	30	14	14	18
Bourgogne	Ja	28	2.4	16	30	14	14	18
Champagne	Nej	12	2.4			8	8	
Loire	Ja	20	2.4			8	8	
Rhône	Ja	20	2.4			8	8	
Provence + Cognac	Nej	80	2.4	50	65	36	36	46
Provence	Nej	45	2.4	30	40	20	20	30
Cognac	Nej	35	2.4	20	25	16	16	16
Armagnac	Nej	20	2.4	12	15	10	10	12

Snabba fakta

- 96 standard- och privilegerum med gratis WiFi.
- *Le Bistro*. Restaurang med 79 sittplatser. Modern bistro där svenska smaker möter franska.
- *Le Bar*. Bar med 50 sitt- och ståplatser.
- Uteservering med 30 sittplatser.
- Träna gratis i vårt eget gym.
- Relax med bastu ingår

Avstånd

Stockholm Skavsta Airport: 8 km
Nyköpings Centralstation: 1,5 km
Centrum: 2 km
Rosvalla Eventcenter: 5 km
Skärgården: 2,5 km
Kolmårdens Djurpark: 40 km

Gps-koordinater

N 58° 44' 55.09" E 16° 58' 42.80"

Följ oss på Facebook:

<https://www.facebook.com/mercurehotelnkykoping>

Följ oss på Instagram

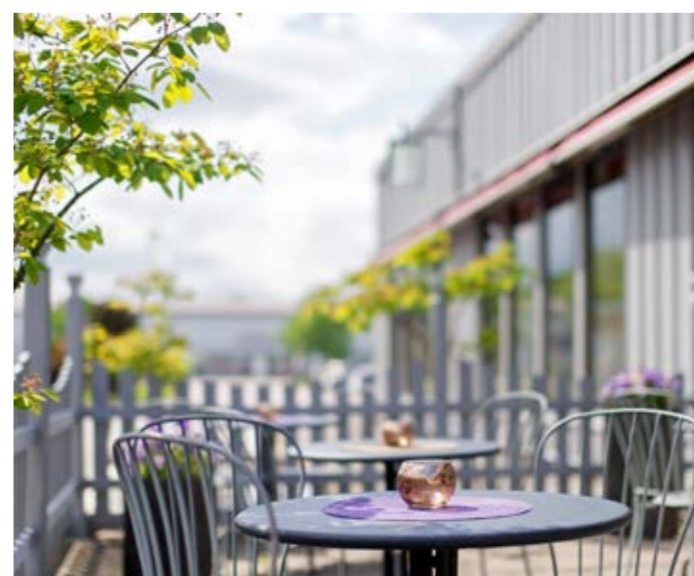
www.instagram.com/norsehotels

Hitta till oss:

1,5 km söder om Nyköpings centrum utmed E4. E4 norrifrån/söderifrån, tag Nyköping V. Från R52/53 följ skyltning E4:an Helsingborg, ta av Nyköping V. Följ skyltning Gumsbacken.



Vill ni göra en fin tur? I kajak, i skogen eller i Tullgarns slott?



Mercure Hotel Stockholm South

Västertorpsvägen 131
129 44 Stockholm
Telefon: +46 (8) 556 323 30
mercure-hotel-stockholm.com

Mercure Hotel Malmö

Stadiongatan 21
217 62 Malmö
Telefon: +46 40 672 85 70
mercure-hotel-malmo.com

Mercure Hotel Nyköping

Gumsbackevägen 2
611 38 Nyköping
Telefon: +46 155 28 90 00
mercure-hotel-nykoping.com

För bokning:

Telefon: 0771-44 66 88
Mail: groupsandevents@norsehotels.com

Mercure Hotel Stockholm South • Mercure Hotel Malmö • Mercure Hotel Nyköping

